

Insula Produksjon AS

Redegjørelse Åpenhetsloven

Refererer til regnskapsåret 2023

Insula Produksjon er eid av Insula, og inngår som en del av forretningsområdet Insula Norge.

[INSULA](#) er et nordisk sjømatkonsern med hovedfokus på utvikling, foredling og salg av fisk og sjømatprodukter. Vår strategi er å være en komplett tilbyder av sjømat til dagligvare- og storhusholdningsmarkedet, med Norden som vårt hjemmemarked. Konsernet ble etablert i 2015. Fra vårt hovedkontor på Leknes i Lofoten, Norge, ledes en rekke sterke og tradisjonsrike sjømatbedrifter som alle har som mål å produsere og levere den beste sjømaten til kvalitetsbevisste forbrukere verden over. Vår bedriftsportefølje består av en rekke sjømatbedrifter i Norge, Sverige, Danmark, Finland og Island, og totalt sysselsetter konsernet rundt 1100 dyktige og dedikerte ansatte. Sammen representerer vi solid, tverrfaglig kompetanse tilknyttet foredling og salg av sjømat fra hav til bord, og et felles mål om å bidra til økt sjømatkonsum for en sunnere og mer bærekraftig verden.

Som leverandør av sjømat til et voksende marked, eiere av tradisjonelle bedrifter, og arbeidsgiver for engasjerte ansatte, følger det et stort ansvar. I Insula er vi opptatt av å bygge vår bedriftskultur basert på felles etiske prinsipper som sikrer gode arbeidsforhold og utvikling, for våre ansatte, i tillegg til trygg HMS, forsvarlig drift og produksjon.

Gjennom våre prosesser for medarbeidersamtaler og medarbeiderundersøkelser kartlegger og følger vi kontinuerlig opp hvordan organisasjonen og enkeltmenneskene i Insula har det, med mål om å bygge en sterk kultur som ivaretar fellesskapet og den enkelte.

Våre Interne Etiske retningslinjer (COC) er en del av The Insula Way. Formålet er å definere, tydeliggjøre og sikre rammer og forventninger til forretningsmessig etisk og korrekt opptreden for alle som opptrer som representanter for konsernet. Våre etiske retningslinjer gjelder for alle ansatte og styremedlemmer i konsernet, uavhengig av geografisk plassering eller selskapstilknytning. Det forventes derfor at alle setter av tid til å forstå innholdet og betydningen av disse, og at dette legges til grunn i den enkeltes arbeidshverdag. Respekt for mennesker og miljø, lovlighet og integritet er vårt felles grunnlag for videre utvikling.

Som ledd i å regulere samarbeidet med eksterne partnere og leverandører har Insula utarbeidet Etiske retningslinjer (COC) for leverandører. Disse er basert på FNs Global Compacts ti prinsipper om menneskerettigheter, arbeidsliv, miljø og antikorrupsjon, The International Labour Organization og OECDs retningslinjer, og beskriver forventninger og spesifikke krav våre leverandører skal overholde. I tillegg forventer Insula at alle leverandører, produktleverandører samt tjenesteleverandører og forretningspartner sørger for at deres underleverandører også møter kravene i disse retningslinjene og handler ansvarlig.

Overnevnte interne og eksterne Code of Conduct setter standarden for hvordan vi driver virksomheten vår. Respekt for mennesker og miljø, lovlighet og integritet er vårt felles grunnlag og lederskapsprinsipper, støttet av våre kjerneverdier; Nær, Modig og Engasjert.

En bedre verden gjennom kjærlighet til sjømat.

Om Insula Produksjon AS

Insula Produksjon AS er et produksjonsselskap som foredler sjømat fra råstoff til spiseklare produkter fra våre fabrikker i Bergen og på Leknes som har lange og gode tradisjoner tilknyttet produksjon av fiskemat.

Våre hovedmål er å lage gode og sunne fiskeretter som kundene elsker, og hele tiden utvikle oss slik at vi frister et stadig større publikum.

I dagens produktportefølje finner du røkt laks og ørret, farseprodukter som fiskekaker og burgere, fiskeboller, fiskepudding, ferdigretter og fiskegrateng.

Vi selger hovedsakelig til den norske dagligvarehandelen gjennom Insulas salgsselskap Sjøfrisk AS og Lofotprodukt AS.

Våre styrker er entreprenørkultur, god kundeservice og fagkunnskap i alle ledd. Vi er fremst i klassen når det gjelder å ta i bruk ny teknologi som forbedrer produksjonseffektiviteten og kvaliteten på våre produkter.

Vi er til sammen rundt 170 medarbeidere fordelt på de to fabrikkene, Leknes og Godvik.

Insula Produksjon AS ble opprettet i slutten av 2017 og er resultatet av en sammenslåing av produksjonsaktiviteten i Lofotprodukt AS (etablert 1994), Madam Bergen AS (etablert 1991), Manger Seafood AS (1967), MaxMat AS (etablert 1984) og Berggren AS (etablert 1924).

Insula Produksjon ble etablert som del av Insula-konsernet i november 2017.

Adresse hovedkontor: Havet 45, 8370 Leknes, Norge

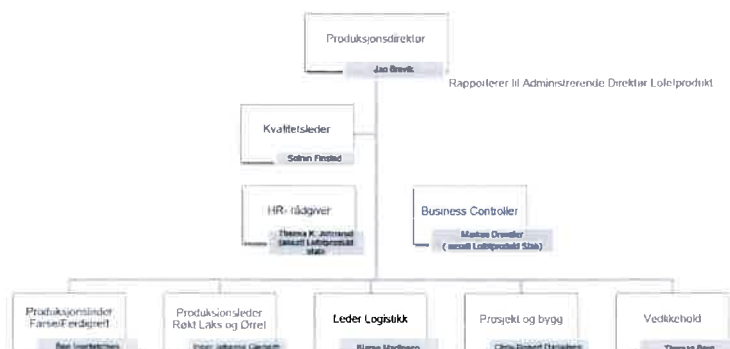
Antall ansatte faste og tilkallingshjelp: 170

Kontaktperson: Jan Brevik, Daglig leder

E-post: Jan.Brevik@insula.no

Nettadresse hvor denne rapporten er publisert: www.insula.no

Insula Produksjon AS er organisert som følger:



12/6.24

Dato og signatur Daglig leder

I Insula Produksjon er vi opptatt av å ivareta menneskerettigheter og sikre anstendige arbeidsforhold, og for å sikre dette har vi har definerte retningslinjer og rutiner som beskrevet under.

- For egen virksomhet:

Våre [Interne Etliske retningslinjer \(COC\)](#) definerer selskapets standarder for hvordan vi gjør forretninger og opptre som ansvarlige representanter for selskapet. Disse gjelder for alle ansatte og styremedlemmer, og alle må lese gjennom og skrive under på at de er forstått og at de skal etterleves. Respekt for mennesker og miljø, lovlidighet og integritet er vårt felles fundament for utvikling. Disse beskriver også nulltoleranse for trakassering og diskriminering, i tillegg til at vi har egne spesifiserte retningslinjer mot trakassering og diskriminering.

Vi er gjennom de ansattes organisering i NNN, bundet til overenskomst for Fiskeindustribedrifter, og samarbeider godt med de tillitsvalgte. Alle ansatte har arbeidsavtale, følger arbeidstidsbestemmelsene og lønnes ihht til tariff og lokale avtaler.

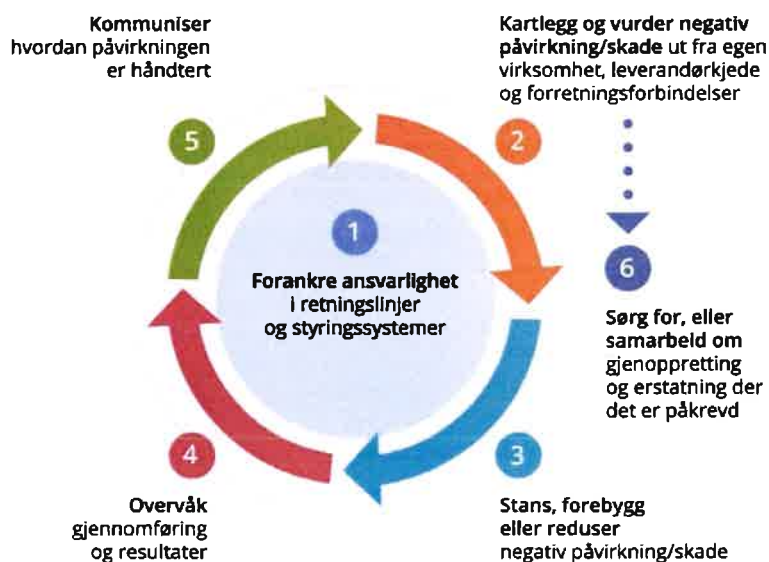
I henhold til AML har vi verneombud ved bedriften, og samarbeidet er systematisk og godt mellom HMS-ansvarlig og verneombudet.

- For leverandørkjeder og forretningsforbindelser:

Våre leverandørkjeder er ulik for hver enkelt vare/tjeneste. De fleste består av to ledd; leverandør og produsent. Andre har vist seg å være ganske komplekse, med mange innsatsfaktorer fra ulike underleverandører og mange mellomledd.

Som ledd i å regulere samarbeidet med eksterne partnere og leverandører har Insula utarbeidet [Etliske retningslinjer \(COC\) for leverandører](#).

I vår bedrift jobber vi med aktsomhetsvurderinger gjennom å følge OECDs modell. Dette gjelder våre leverandører av råvarer, emballasje, serviceleverandører og andre samarbeidspartnere.



Vi har forankret ansvarlighet i vår visjon og våre verdier. Visjon: En bedre verden gjennom kjærlighet til sjømat. Verdier: Modig, nær og engasjert.

For å sikre forpliktelsen på å følge vår eksterne Code of Conduct henter vi inn underskrifter fra våre leverandører på at de har lest og forstått retningslinjene våre.

I tillegg henter vi inn opprinnelsesland for emballasje og råvarer, og ved prioritering i aktsomhetsvurderingene har vi tatt utgangspunkt i amorfis BSCIs klassifisering av risikoland. Land blir klassifisert (tildelt en score) basert på styresett. Land med score mellom 0-60 er definert som risikoland, og det er disse vi har vurdert videre.

For å avdekke negative avvik og konsekvenser i forhold til menneskerettigheter og anstendige arbeidsforhold har vi definerte varslingskanaler og klagemekanismer. Gjennom vår varslingsrutine har alle ansatte og innleide anledning til å varsle anonymt eller åpent. Oppfølging av varsling og sikkerhet for varsler er ivaretatt i rutinen. I tillegg gjennomgår vi med alle våre ansatte selskapets Interne Etiske retningslinjer (COC). Disse omhandler også meldeplikt ved observasjon av brudd på retningslinjene.

I arbeidskontraktene skriver den ansatte under på at hen skal forholde seg til enhver tids gjeldende rutiner og retningslinjer.

Vi har et tett samarbeid med de tillitsvalgte og verneombud. Dette er viktig for selskapet, og også denne kanalen er essensiell for å avdekke eventuelle negative avvik.

For å ivareta innsikt i arbeidsmiljø og trivsel på arbeidsplassen har vi innført en årlig medarbeiderundersøkelse. Tiltak og aktiviteter for å videreutvikle det som er bra og for å utvikle og forbedre de områdene selskapet har forbedringsmuligheter, vil nedfelles i en handlingsplan. Denne skal utvikles i samarbeid med alle ansatte.